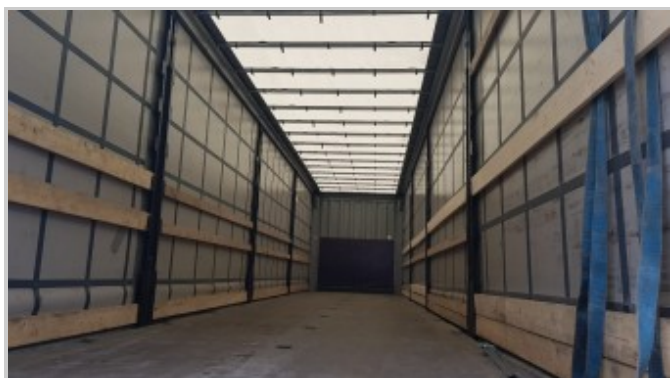


Шторный полуприцеп Krone 2017 г. в.



АО "Группа Грассманн и Ломтев"
8 800 100-51-81, info@gl-pno.ru



Шторный полуприцеп Krone 2017 г. в.



Стоимость: **2 097 000** рублей

Техническое описание:

Тип	Шторный полуприцеп
Модель	SD
Количество осей	3
Марка осей	SAF IntraDisc
Тормоза	Дисковые тормоза
Задний портал	Ворота

Дополнительная информация:

- ✓ Без пробега по РФ
- ✓ Кредит или лизинг в день обращения
- ✓ Обмен техники по схеме trade-in
- ✓ Собственная программа финансирования (рассрочка)
- ✓ ABS
- ✓ Коники в комплекте
- ✓ Пневматическая подвеска
- ✓ Можем установить новый тент
- ✓ Можем нанести на тент рекламу
- ✓ Отверстия в полу под коники
- ✓ Пол из клееной фанеры
- ✓ Сдвижная крыша
- ✓ Сдвижные бока
- ✓ Стальные двери, петли, стойки и передняя стенка
- ✓ Усиленная рама (под кран-балку)

АО "Группа Грассмманн и Ломтев"
8 800 100-51-81, info@gl-pno.ru

Шторный полуприцеп Krone 2017 г. в.



Аренда с правом выкупа, срок 6 месяцев:

Балансодержатель:	Арендодатель
Регистрация ТС:	Арендодатель
Страхование:	0 рублей
Комиссионный сбор за оформление сделки:	0 рублей
Авансовый платеж (от 35%):	733 950 (в т. ч. НДС 122 325) рублей
Ежемесячный платеж:	83 880 (в т. ч. НДС 13 980) рублей
Выкупной платеж:	859 770 (в т. ч. НДС 143 295) рублей

График платежей включая НДС 18% (российский рубль)

№1 - 733 950	№5 - 83 880
№2 - 83 880	№6 - 83 880
№3 - 83 880	№7 - 859 770
№4 - 83 880	



Экономия по налогам при классической системе налогообложения:

Сумма договора аренды с правом выкупа (с НДС)	2 097 000 рублей
Сумма НДС	349 500 рублей
Сумма, вычета из налогооблагаемой базы по налогу на прибыль (Без НДС)	419 400 рублей

Ежемесячные платежи по аренде относятся к затратной части компании

АО "Группа Грассманн и Ломтев"
8 800 100-51-81, info@gl-pno.ru

Шторный полуприцеп Krone 2017 г. в.

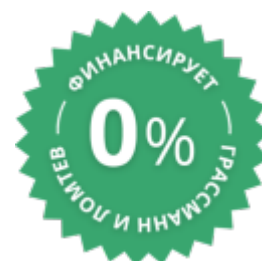


Аренда с правом выкупа, срок 12 месяцев

Балансодержатель	Арендодатель
Регистрация ТС	Арендодатель
Страхование	0 рублей
Комиссионный сбор за оформление сделки	0 рублей
Авансовый платеж (от 35%)	733 950 (в т. ч. НДС 122 325) рублей
Ежемесячный платеж (в среднем)	60 000 (в т. ч. НДС 10 000) рублей
Выкупной платеж	462 288 (в т. ч. НДС 77 048) рублей

График платежей включая НДС 18% (российский рубль)

№1 - 733 950	№6 - 80 000	№11 - 40 000
№2 - 80 000	№7 - 80 000	№12 - 40 000
№3 - 80 000	№8 - 220 763	№13 - 40 000
№4 - 80 000	№9 - 40 000	№14 - 462 288
№5 - 80 000	№10 - 40 000	



Экономия по налогам при классической системе налогообложения

Сумма договора аренды с правом выкупа (с НДС)	2 097 000 рублей
Сумма НДС	349 500 рублей
Сумма, вычета из налогооблагаемой базы по налогу на прибыль (без НДС) ¹	566 667 рублей

¹Ежемесячные платежи по аренде относятся к затратной части компании

АО "Группа Грассманн и Ломтев"
8 800 100-51-81, info@gl-pno.ru