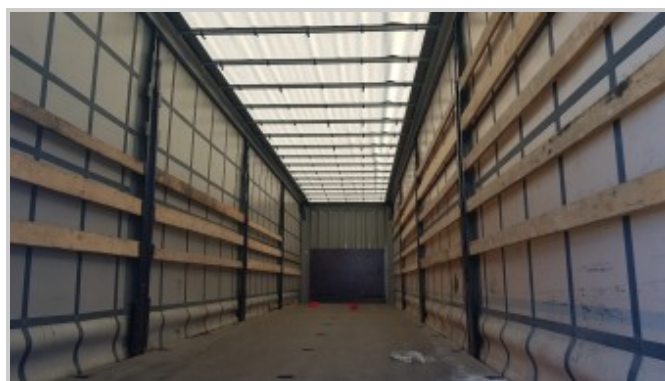




Шторный полуприцеп Krone 2017 г. в.



АО "Группа Грассманн и Ломтев"
8 800 100-51-81, info@gl-pno.ru



Шторный полуприцеп Krone 2017 г. в.



Стоимость: **2 097 000** рублей

Техническое описание:

| | |
|-----------------|--------------------|
| Тип | Шторный полуприцеп |
| Модель | SD |
| Количество осей | 3 |
| Марка осей | SAF IntraDisc |
| Тормоза | Дисковые тормоза |
| Задний портал | Ворота |

Дополнительная информация:

- ✓ Без пробега по РФ
- ✓ Кредит или лизинг в день обращения
- ✓ Обмен техники по схеме trade-in
- ✓ Собственная программа финансирования (рассрочка)
- ✓ ABS
- ✓ Коники в комплекте
- ✓ Пневматическая подвеска
- ✓ Можем установить новый тент
- ✓ Можем нанести на тент рекламу
- ✓ Отверстия в полу под коники
- ✓ Пол из клееной фанеры
- ✓ Сдвижная крыша
- ✓ Сдвижные бока
- ✓ Стальные двери, петли, стойки и передняя стенка
- ✓ Усиленная рама (под кран-балку)

АО "Группа Грассмманн и Ломтев"
8 800 100-51-81, info@gl-pno.ru

Шторный полуприцеп Krone 2017 г. в.

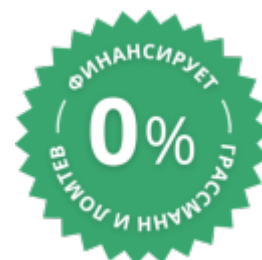


Аренда с правом выкупа, срок 6 месяцев:

| | |
|---|---|
| Балансодержатель: | Арендодатель |
| Регистрация ТС: | Арендодатель |
| Страхование: | 0 рублей |
| Комиссионный сбор за оформление сделки: | 0 рублей |
| Авансовый платеж (от 35%): | 733 950 (в т. ч. НДС 122 325) рублей |
| Ежемесячный платеж: | 83 880 (в т. ч. НДС 13 980) рублей |
| Выкупной платеж: | 859 770 (в т. ч. НДС 143 295) рублей |

График платежей включая НДС 18% (российский рубль)

| | |
|--------------|--------------|
| №1 - 733 950 | №5 - 83 880 |
| №2 - 83 880 | №6 - 83 880 |
| №3 - 83 880 | №7 - 859 770 |
| №4 - 83 880 | |



Экономия по налогам при классической системе налогообложения:

| | |
|---|-------------------------|
| Сумма договора аренды с правом выкупа (с НДС) | 2 097 000 рублей |
| Сумма НДС | 349 500 рублей |
| Сумма, вычета из налогооблагаемой базы по налогу на прибыль (Без НДС) | 419 400 рублей |

Ежемесячные платежи по аренде относятся к затратной части компании

АО "Группа Грассманн и Ломтев"
8 800 100-51-81, info@gl-pno.ru

Шторный полуприцеп Krone 2017 г. в.

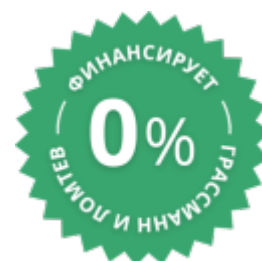


Аренда с правом выкупа, срок 12 месяцев

| | |
|--|---|
| Балансодержатель | Арендодатель |
| Регистрация ТС | Арендодатель |
| Страхование | 0 рублей |
| Комиссионный сбор за оформление сделки | 0 рублей |
| Авансовый платеж (от 35%) | 733 950 (в т. ч. НДС 122 325) рублей |
| Ежемесячный платеж (в среднем) | 60 000 (в т. ч. НДС 10 000) рублей |
| Выкупной платеж | 462 288 (в т. ч. НДС 77 048) рублей |

График платежей включая НДС 18% (российский рубль)

| | | |
|--------------|--------------|---------------|
| №1 - 733 950 | №6 - 80 000 | №11 - 40 000 |
| №2 - 80 000 | №7 - 80 000 | №12 - 40 000 |
| №3 - 80 000 | №8 - 220 763 | №13 - 40 000 |
| №4 - 80 000 | №9 - 40 000 | №14 - 462 288 |
| №5 - 80 000 | №10 - 40 000 | |



Экономия по налогам при классической системе налогообложения

| | |
|--|-------------------------|
| Сумма договора аренды с правом выкупа (с НДС) | 2 097 000 рублей |
| Сумма НДС | 349 500 рублей |
| Сумма, вычета из налогооблагаемой базы по налогу на прибыль (без НДС) ¹ | 566 667 рублей |

¹Ежемесячные платежи по аренде относятся к затратной части компании

АО "Группа Грассманн и Ломтев"
8 800 100-51-81, info@gl-pno.ru