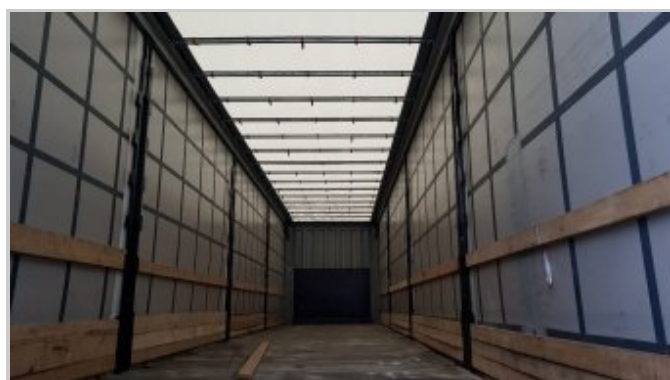


# Шторный полуприцеп Krone 2017 г. в.



АО «Группа Грассманн и Ломтев»  
8 800 100-51-81, info@gl-pno.ru



# Шторный полуприцеп Krone 2017 г. в.



**Стоимость**

**2 347 000** рублей

## Техническое описание

Тип	Шторный полуприцеп
Модель	SD
Количество осей	3
Марка осей	SAF
Тормоза	Дисковые
Задний портал	Ворота

## Дополнительная информация

- ✓ ABS
- ✓ Без пробега по РФ
- ✓ Кредит или лизинг в день обращения
- ✓ Обмен техники по схеме trade-in
- ✓ Пневматическая подвеска
- ✓ Возможность установки нового тента и нанесение рекламы
- ✓ Отверстия в полу под коники
- ✓ Пол из клееной фанеры
- ✓ Сдвижная крыша
- ✓ Сдвижные бока
- ✓ Стальные двери, петли, стойки и передняя стенка
- ✓ Усиленная рама (под кран-балку)

АО «Группа Грассмманн и Ломтев»  
8 800 100-51-81, [info@gl-pno.ru](mailto:info@gl-pno.ru)

# Шторный полуприцеп Krone 2017 г. в.

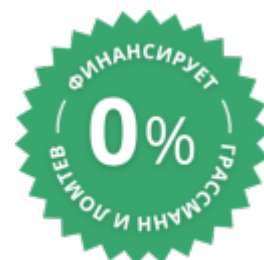


## Аренда с правом выкупа, срок 6 месяцев

Балансодержатель	Арендодатель
Регистрация ТС	Арендодатель
Страхование	0 рублей
Комиссионный сбор за оформление	0 рублей
Авансовый платеж (от 35%)	821 450 (в т. ч. НДС 136 908) рублей
Ежемесячный платеж	93 880 (в т. ч. НДС 15 647) рублей
Выкупной платеж	962 270 (в т. ч. НДС 160 378) рублей

### График платежей, включая НДС 20% (российский рубль)

№1 – 821 450	№5 – 93 880
№2 – 93 880	№6 – 93 880
№3 – 93 880	№7 – 962 270
№4 – 93 880	



### Экономия по налогам при классической системе налогообложения

Сумма договора аренды с правом выкупа (с НДС)	2 347 000 рублей
Сумма НДС	391 167 рублей
Сумма, вычета из налогооблагаемой базы по налогу на прибыль (без НДС) <sup>1</sup>	469 400 рублей

<sup>1</sup>Ежемесячные платежи по аренде относятся к затратной части компании

АО «Группа Грассманн и Ломтев»  
8 800 100-51-81, info@gl-pno.ru

## Шторный полуприцеп Krone 2017 г. в.

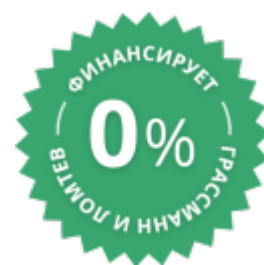


### Аренда с правом выкупа, срок 12 месяцев

Балансодержатель	Арендодатель
Регистрация ТС	Арендодатель
Страхование	0 рублей
Комиссионный сбор за оформление	0 рублей
Авансовый платеж (от 35%)	821 450 (в т. ч. НДС 136 908) рублей
Ежемесячный платеж (в среднем)	60 000 (в т. ч. НДС 10 000) рублей
Выкупной платеж	584 163 (в т. ч. НДС 97 360) рублей

#### График платежей, включая НДС 20% (российский рубль)

№1 – 821 450	№6 – 80 000	№11 – 40 000
№2 – 80 000	№7 – 80 000	№12 – 40 000
№3 – 80 000	№8 – 261 388	№13 – 40 000
№4 – 80 000	№9 – 40 000	№14 – 584 163
№5 – 80 000	№10 – 40 000	



#### Экономия по налогам при классической системе налогообложения

Сумма договора аренды с правом выкупа (с НДС)	2 347 000 рублей
Сумма НДС	391 167 рублей
Сумма, вычета из налогооблагаемой базы по налогу на прибыль (без НДС) <sup>1</sup>	566 667 рублей

<sup>1</sup>Ежемесячные платежи по аренде относятся к затратной части компании

АО «Группа Грассманн и Ломтев»  
8 800 100-51-81, info@gl-pno.ru