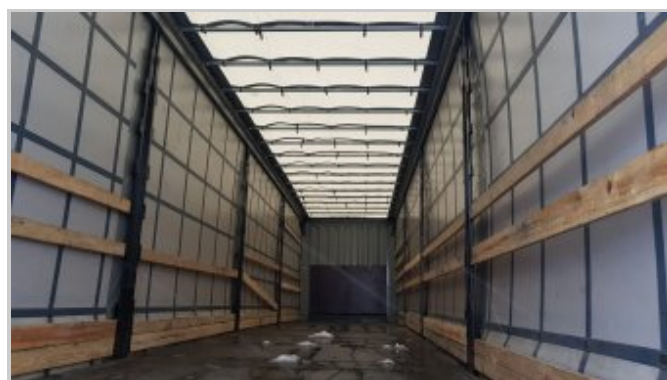


Шторный полуприцеп Krone 2017 г. в.



АО «Группа Грассманн и Ломтев»
8 800 100-51-81, info@gl-pno.ru



Шторный полуприцеп Krone 2017 г. в.



Стоимость

2 347 000 рублей

Техническое описание

| | |
|-----------------|--------------------|
| Тип | Шторный полуприцеп |
| Модель | SD |
| Количество осей | 3 |
| Марка осей | SAF |
| Тормоза | Дисковые |
| Задний портал | Ворота |

Дополнительная информация

- ✓ ABS
- ✓ Без пробега по РФ
- ✓ Кредит или лизинг в день обращения
- ✓ Обмен техники по схеме trade-in
- ✓ Пневматическая подвеска
- ✓ Возможность установки нового тента и нанесение рекламы
- ✓ Отверстия в полу под коники
- ✓ Пол из клееной фанеры
- ✓ Сдвижная крыша
- ✓ Сдвижные бока
- ✓ Стальные двери, петли, стойки и передняя стенка
- ✓ Усиленная рама (под кран-балку)

АО «Группа Грассмманн и Ломтев»
8 800 100-51-81, info@gl-pno.ru

Шторный полуприцеп Krone 2017 г. в.

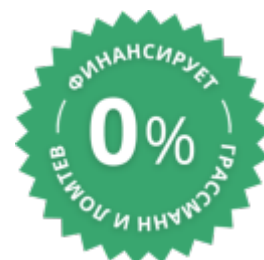


Аренда с правом выкупа, срок 6 месяцев

| | |
|---------------------------------|--------------------------------------|
| Балансодержатель | Арендодатель |
| Регистрация ТС | Арендодатель |
| Страхование | 0 рублей |
| Комиссионный сбор за оформление | 0 рублей |
| Авансовый платеж (от 35%) | 821 450 (в т. ч. НДС 136 908) рублей |
| Ежемесячный платеж | 93 880 (в т. ч. НДС 15 647) рублей |
| Выкупной платеж | 962 270 (в т. ч. НДС 160 378) рублей |

График платежей, включая НДС 20% (российский рубль)

| | |
|--------------|--------------|
| №1 – 821 450 | №5 – 93 880 |
| №2 – 93 880 | №6 – 93 880 |
| №3 – 93 880 | №7 – 962 270 |
| №4 – 93 880 | |



Экономия по налогам при классической системе налогообложения

| | |
|--|------------------|
| Сумма договора аренды с правом выкупа (с НДС) | 2 347 000 рублей |
| Сумма НДС | 391 167 рублей |
| Сумма, вычета из налогооблагаемой базы по налогу на прибыль (без НДС) ¹ | 469 400 рублей |

¹Ежемесячные платежи по аренде относятся к затратной части компании

АО «Группа Грассманн и Ломтев»
8 800 100-51-81, info@gl-pno.ru

Шторный полуприцеп Krone 2017 г. в.

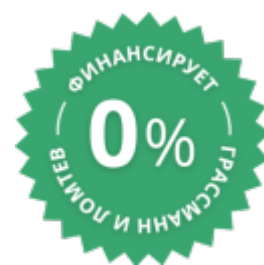


Аренда с правом выкупа, срок 12 месяцев

| | |
|---------------------------------|--------------------------------------|
| Балансодержатель | Арендодатель |
| Регистрация ТС | Арендодатель |
| Страхование | 0 рублей |
| Комиссионный сбор за оформление | 0 рублей |
| Авансовый платеж (от 35%) | 821 450 (в т. ч. НДС 136 908) рублей |
| Ежемесячный платеж (в среднем) | 60 000 (в т. ч. НДС 10 000) рублей |
| Выкупной платеж | 584 163 (в т. ч. НДС 97 360) рублей |

График платежей, включая НДС 20% (российский рубль)

| | | |
|--------------|--------------|---------------|
| №1 – 821 450 | №6 – 80 000 | №11 – 40 000 |
| №2 – 80 000 | №7 – 80 000 | №12 – 40 000 |
| №3 – 80 000 | №8 – 261 388 | №13 – 40 000 |
| №4 – 80 000 | №9 – 40 000 | №14 – 584 163 |
| №5 – 80 000 | №10 – 40 000 | |



Экономия по налогам при классической системе налогообложения

| | |
|--|------------------|
| Сумма договора аренды с правом выкупа (с НДС) | 2 347 000 рублей |
| Сумма НДС | 391 167 рублей |
| Сумма, вычета из налогооблагаемой базы по налогу на прибыль (без НДС) ¹ | 566 667 рублей |

¹Ежемесячные платежи по аренде относятся к затратной части компании

АО «Группа Грассманн и Ломтев»
8 800 100-51-81, info@gl-pno.ru