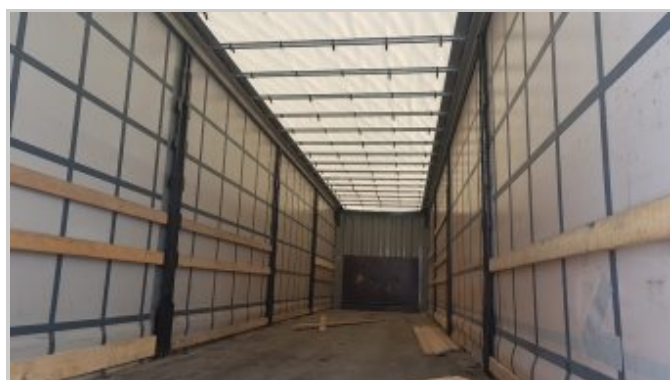


# Шторный полуприцеп Krone 2016 г. в.



АО «Группа Грассманн и Ломтев»  
8 800 100-51-81, info@gl-pno.ru



# Шторный полуприцеп Krone 2016 г. в.



**Стоимость**

**2 297 000** рублей

## Техническое описание

Тип	Шторный полуприцеп
Модель	SD
Количество осей	3
Марка осей	SAF
Тормоза	Дисковые
Задний портал	Ворота

## Дополнительная информация

- ✓ ABS
- ✓ Без пробега по РФ
- ✓ Кредит или лизинг в день обращения
- ✓ Обмен техники по схеме trade-in
- ✓ Пневматическая подвеска
- ✓ Возможность установки нового тента и нанесение рекламы
- ✓ Отверстия в полу под коники
- ✓ Пол из клееной фанеры
- ✓ Сдвижная крыша
- ✓ Сдвижные бока
- ✓ Стальные двери, петли, стойки и передняя стенка
- ✓ Усиленная рама (под кран-балку)

АО «Группа Грассмманн и Ломтев»  
8 800 100-51-81, [info@gl-pno.ru](mailto:info@gl-pno.ru)

# Шторный полуприцеп Krone 2016 г. в.

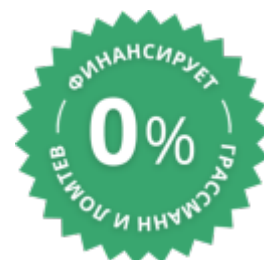


## Аренда с правом выкупа, срок 6 месяцев

Балансодержатель	Арендодатель
Регистрация ТС	Арендодатель
Страхование	0 рублей
Комиссионный сбор за оформление	0 рублей
Авансовый платеж (от 35%)	803 950 (в т. ч. НДС 133 992) рублей
Ежемесячный платеж	91 880 (в т. ч. НДС 15 313) рублей
Выкупной платеж	941 770 (в т. ч. НДС 156 962) рублей

### График платежей, включая НДС 20% (российский рубль)

№1 – 803 950	№5 – 91 880
№2 – 91 880	№6 – 91 880
№3 – 91 880	№7 – 941 770
№4 – 91 880	



### Экономия по налогам при классической системе налогообложения

Сумма договора аренды с правом выкупа (с НДС)	2 297 000 рублей
Сумма НДС	382 833 рублей
Сумма, вычета из налогооблагаемой базы по налогу на прибыль (без НДС) <sup>1</sup>	459 400 рублей

<sup>1</sup>Ежемесячные платежи по аренде относятся к затратной части компании

АО «Группа Грассманн и Ломтев»  
8 800 100-51-81, info@gl-pno.ru

## Шторный полуприцеп Krone 2016 г. в.

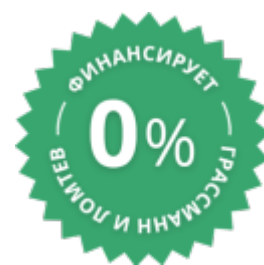


### Аренда с правом выкупа, срок 12 месяцев

Балансодержатель	Арендодатель
Регистрация ТС	Арендодатель
Страхование	0 рублей
Комиссионный сбор за оформление	0 рублей
Авансовый платеж (от 35%)	803 950 (в т. ч. НДС 133 992) рублей
Ежемесячный платеж (в среднем)	60 000 (в т. ч. НДС 10 000) рублей
Выкупной платеж	559 788 (в т. ч. НДС 93 298) рублей

#### График платежей, включая НДС 20% (российский рубль)

№1 – 803 950	№6 – 80 000	№11 – 40 000
№2 – 80 000	№7 – 80 000	№12 – 40 000
№3 – 80 000	№8 – 253 263	№13 – 40 000
№4 – 80 000	№9 – 40 000	№14 – 559 788
№5 – 80 000	№10 – 40 000	



#### Экономия по налогам при классической системе налогообложения

Сумма договора аренды с правом выкупа (с НДС)	2 297 000 рублей
Сумма НДС	382 833 рублей
Сумма, вычета из налогооблагаемой базы по налогу на прибыль (без НДС) <sup>1</sup>	566 667 рублей

<sup>1</sup>Ежемесячные платежи по аренде относятся к затратной части компании

АО «Группа Грассманн и Ломтев»  
8 800 100-51-81, info@gl-pno.ru