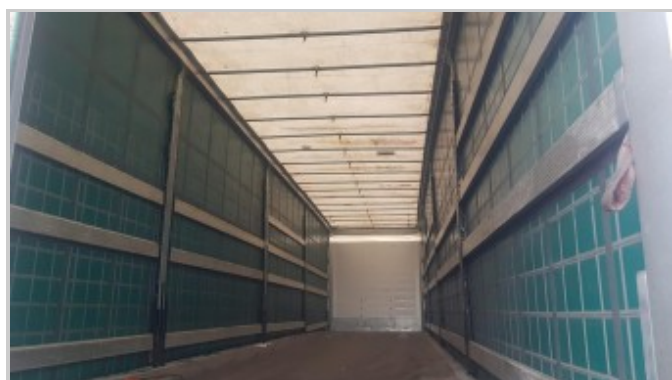


# Шторный полуприцеп Schmitz 2019 г. в.



АО «Группа Грассманн и Ломтев»  
8 800 100-51-81, [info@gl-pno.ru](mailto:info@gl-pno.ru)

# Шторный полуприцеп Schmitz 2019 г. в.



**Стоимость:** **2 800 000** ₺

## Техническое описание:

Тип	Шторный полуприцеп
Модель	SCB*S3T
Количество осей	3
Марка осей	ROTOS (Schmitz)
Тормоза	Дисковые тормоза
Задний портал	Ворота

## Дополнительная информация:

- ✓ Без пробега по РФ
- ✓ Кредит или лизинг в день обращения
- ✓ Обмен техники по схеме trade-in
- ✓ Собственная программа финансирования (рассрочка)
- ✓ ABS
- ✓ Держатель двух запасных колес
- ✓ Крепежные петли
- ✓ Пневматическая подвеска
- ✓ Подъемная ось
- ✓ Инструментальный ящик
- ✓ Можем установить новый тент
- ✓ Можем нанести на тент рекламу
- ✓ Оцинкованная рама, передняя стенка
- ✓ Пол из клееной фанеры
- ✓ Сдвижная крыша
- ✓ Сдвижные бока
- ✓ Алюминиевая обрешетка

АО «Группа Грассманн и Ломтев»  
8 800 100-51-81, [info@gl-pno.ru](mailto:info@gl-pno.ru)

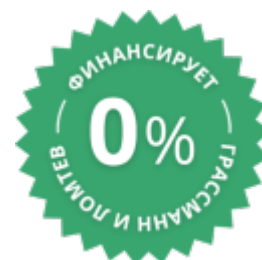


## Аренда с правом выкупа, срок 6 месяцев:

Балансодержатель	Арендодатель
Регистрация ТС	Арендодатель
Страхование	0 ₺
Комиссионный сбор	0 ₺
Авансовый платеж (от 50%)	<b>1 400 000</b> (в т. ч. НДС 233 333) ₺
Ежемесячный платеж	<b>112 000</b> (в т. ч. НДС 18 667) ₺
Выкупной платеж	<b>728 000</b> (в т. ч. НДС 121 333) ₺

### График платежей включая НДС 20% (российский рубль)

№1 - 1 400 000	№5 - 112 000
№2 - 112 000	№6 - 112 000
№3 - 112 000	№7 - 728 000
№4 - 112 000	



### Экономия по налогам при классической системе налогообложения:

Сумма договора аренды с правом выкупа (с НДС)	<b>2 800 000 ₺</b>
Сумма НДС	<b>466 667 ₺</b>
Сумма, вычета из налогооблагаемой базы по налогу на прибыль (Без НДС)	<b>560 000 ₺</b>

Ежемесячные платежи по аренде относятся к затратной части компании

АО «Группа Грассманн и Ломтев»  
8 800 100-51-81, [info@gl-pno.ru](mailto:info@gl-pno.ru)

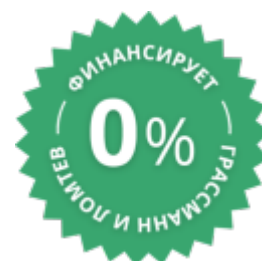


## Аренда с правом выкупа, срок 12 месяцев

Балансодержатель	Арендодатель
Регистрация ТС	Арендодатель
Страхование	0 ₽
Комиссионный сбор	0 ₽
Авансовый платеж (от 50%)	<b>1 400 000</b> (в т. ч. НДС 233 333) ₽
Ежемесячный платеж (в среднем)	<b>60 000</b> (в т. ч. НДС 10 000) ₽
Выкупной платеж	<b>490 000</b> (в т. ч. НДС 81 667) ₽

### График платежей включая НДС 20% (российский рубль)

№1 - 1 400 000	№6 - 80 000	№11 - 40 000
№2 - 80 000	№7 - 80 000	№12 - 40 000
№3 - 80 000	№8 - 230 000	№13 - 40 000
№4 - 80 000	№9 - 40 000	№14 - 490 000
№5 - 80 000	№10 - 40 000	



### Экономия по налогам при классической системе налогообложения

Сумма договора аренды с правом выкупа (с НДС)	<b>2 800 000</b> ₽
Сумма НДС	<b>466 667</b> ₽
Сумма, вычета из налогооблагаемой базы по налогу на прибыль (без НДС) <sup>1</sup>	<b>566 667</b> ₽

<sup>1</sup>Ежемесячные платежи по аренде относятся к затратной части компании

АО «Группа Грассманн и Ломтев»  
8 800 100-51-81, [info@gl-pno.ru](mailto:info@gl-pno.ru)