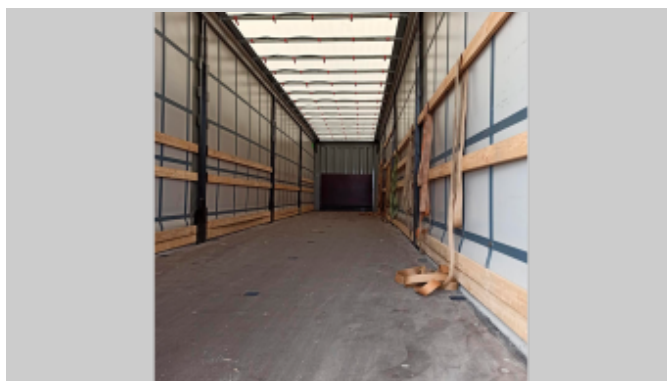


# Шторный полуприцеп Krone 2018 г. в.



АО "Группа Грассманн и Ломтев"  
8 800 100-51-81, [info@gl-pno.ru](mailto:info@gl-pno.ru)



# Шторный полуприцеп Krone 2018 г. в.



**Стоимость:** **2 450 000** рублей

## Техническое описание:

Тип	Шторный полуприцеп
Модель	SD
Количество осей	3
Марка осей	BPW AeroMAX
Тормоза	Дисковые тормоза
Задний портал	Ворота
Пробег	

## Дополнительная информация:

- ✓ Без пробега по РФ
- ✓ Кредит или лизинг в день обращения
- ✓ Обмен техники по схеме trade-in
- ✓ Собственная программа финансирования (рассрочка)
- ✓ ABS
- ✓ Коники в комплекте
- ✓ Пневматическая подвеска
- ✓ Можем установить новый тент
- ✓ Можем нанести на тент рекламу
- ✓ Отверстия в полу под коники
- ✓ Пол из клееной фанеры
- ✓ Сдвижная крыша
- ✓ Сдвижные бока
- ✓ Стальные двери, петли, стойки и передняя стенка

АО "Группа Грассмманн и Ломтев"  
8 800 100-51-81, [info@gl-pno.ru](mailto:info@gl-pno.ru)

## Шторный полуприцеп Krone 2018 г. в.

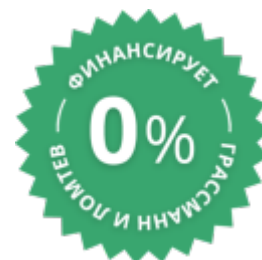


### Аренда с правом выкупа, срок 6 месяцев:

Балансодержатель:	Арендодатель
Регистрация ТС:	Арендодатель
Страхование:	0 рублей
Комиссионный сбор за оформление сделки:	0 рублей
Авансовый платеж (от 35%):	<b>857 500</b> (в т. ч. НДС 142 917) рублей
Ежемесячный платеж:	<b>98 000</b> (в т. ч. НДС 16 333) рублей
Выкупной платеж:	<b>1 004 500</b> (в т. ч. НДС 167 417) рублей

#### График платежей включая НДС 18% (российский рубль)

№1 - 857 500	№5 - 98 000
№2 - 98 000	№6 - 98 000
№3 - 98 000	№7 - 1 004 500
№4 - 98 000	



#### Экономия по налогам при классической системе налогообложения:

Сумма договора аренды с правом выкупа (с НДС)	<b>2 450 000</b> рублей
Сумма НДС	<b>408 333</b> рублей
Сумма, вычета из налогооблагаемой базы по налогу на прибыль (Без НДС)	<b>490 000</b> рублей

Ежемесячные платежи по аренде относятся к затратной части компании

АО "Группа Грассманн и Ломтев"  
8 800 100-51-81, info@gl-pno.ru

## Шторный полуприцеп Krone 2018 г. в.

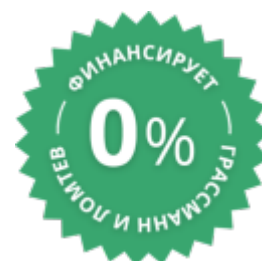


### Аренда с правом выкупа, срок 12 месяцев

Балансодержатель	Арендодатель
Регистрация ТС	Арендодатель
Страхование	0 рублей
Комиссионный сбор за оформление сделки	0 рублей
Авансовый платеж (от 35%)	<b>857 500</b> (в т. ч. НДС 142 917) рублей
Ежемесячный платеж (в среднем)	<b>60 000</b> (в т. ч. НДС 10 000) рублей
Выкупной платеж	<b>634 375</b> (в т. ч. НДС 105 729) рублей

#### График платежей включая НДС 18% (российский рубль)

№1 - 857 500	№6 - 80 000	№11 - 40 000
№2 - 80 000	№7 - 80 000	№12 - 40 000
№3 - 80 000	№8 - 278 125	№13 - 40 000
№4 - 80 000	№9 - 40 000	№14 - 634 375
№5 - 80 000	№10 - 40 000	



### Экономия по налогам при классической системе налогообложения

Сумма договора аренды с правом выкупа (с НДС)	<b>2 450 000</b> рублей
Сумма НДС	<b>408 333</b> рублей
Сумма, вычета из налогооблагаемой базы по налогу на прибыль (без НДС) <sup>1</sup>	<b>566 667</b> рублей

<sup>1</sup>Ежемесячные платежи по аренде относятся к затратной части компании

АО "Группа Грассманн и Ломтев"  
8 800 100-51-81, info@gl-pno.ru

