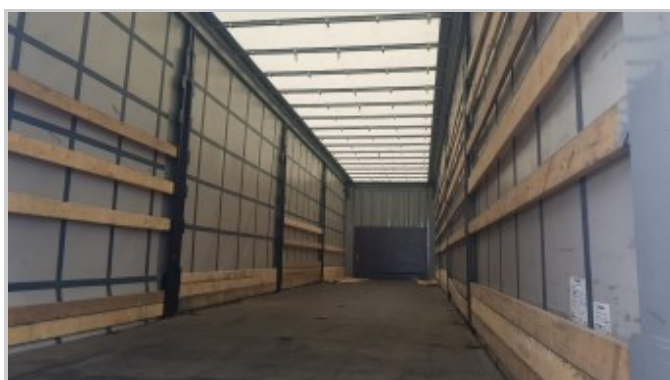




# Шторный полуприцеп Krone 2017 г. в.



Krone		Fahrzeugwerk Bernard Krone GmbH	
Typ SD		e1*2007/46*0232	
WKESD000000762986			
(FI)			
L: 13860 mm	38000 kg	41000 kg	
W: 2550 mm	0- 14000 kg	0- 14000 kg	
h/b max: 12000 mm	1- 8000 kg	1- 9000 kg	T
b mm: mm	2- 8000 kg	2- 9000 kg	T
	3- 8000 kg	3- 9000 kg	T

АО «Группа Грассманн и Ломтев»  
8 800 100-51-81, [info@gl-pno.ru](mailto:info@gl-pno.ru)



# Шторный полуприцеп Krone 2017 г. в.



**Стоимость: 2 350 000 ₺**

## Техническое описание:

Тип	Шторный полуприцеп
Модель	SD
Год выпуска	2017
Количество осей	3
Марка осей	SAF IntraDisc
Тормоза	Дисковые тормоза
Задний портал	Ворота
Пробег	92 861 км

## Дополнительная информация:

- ✓ Без пробега по РФ
- ✓ Кредит или лизинг в день обращения
- ✓ Обмен техники по схеме trade-in
- ✓ Собственная программа финансирования (рассрочка)
- ✓ ABS
- ✓ Коники в комплекте
- ✓ Пневматическая подвеска
- ✓ Можем установить новый тент
- ✓ Можем нанести на тент рекламу
- ✓ Отверстия в полу под коники
- ✓ Пол из клееной фанеры
- ✓ Сдвижная крыша
- ✓ Сдвижные бока
- ✓ Стальные двери, петли, стойки и передняя стенка
- ✓ Усиленная рама (под кран-балку)

АО «Группа Грассманн и Ломтев»  
8 800 100-51-81, [info@gl-pno.ru](mailto:info@gl-pno.ru)



## Аренда с правом выкупа, срок 6 месяцев:

Балансодержатель	Арендодатель
Регистрация ТС	Арендодатель
Страхование	0 ₺
Комиссионный сбор	0 ₺
Авансовый платеж (от 50%)	<b>1 175 000</b> (в т. ч. НДС 195 833) ₺
Ежемесячный платеж	<b>94 000</b> (в т. ч. НДС 15 667) ₺
Выкупной платеж	<b>611 000</b> (в т. ч. НДС 101 833) ₺

### График платежей включая НДС 20% (российский рубль)

№1 - 1 175 000	№5 - 94 000
№2 - 94 000	№6 - 94 000
№3 - 94 000	№7 - 611 000
№4 - 94 000	



### Экономия по налогам при классической системе налогообложения:

Сумма договора аренды с правом выкупа (с НДС)	<b>2 350 000 ₺</b>
Сумма НДС	<b>391 667 ₺</b>
Сумма, вычета из налогооблагаемой базы по налогу на прибыль (Без НДС)	<b>470 000 ₺</b>

Ежемесячные платежи по аренде относятся к затратной части компании

АО «Группа Грассманн и Ломтев»  
8 800 100-51-81, [info@gl-pno.ru](mailto:info@gl-pno.ru)



## Аренда с правом выкупа, срок 12 месяцев

Балансодержатель	Арендодатель
Регистрация ТС	Арендодатель
Страхование	0 ₽
Комиссионный сбор	0 ₽
Авансовый платеж (от 50%)	<b>1 175 000</b> (в т. ч. НДС 195 833) ₽
Ежемесячный платеж (в среднем)	<b>60 000</b> (в т. ч. НДС 10 000) ₽
Выкупной платеж	<b>321 250</b> (в т. ч. НДС 53 542) ₽

### График платежей включая НДС 20% (российский рубль)

№1 - 1 175 000	№6 - 80 000	№11 - 40 000
№2 - 80 000	№7 - 80 000	№12 - 40 000
№3 - 80 000	№8 - 173 750	№13 - 40 000
№4 - 80 000	№9 - 40 000	№14 - 321 250
№5 - 80 000	№10 - 40 000	



### Экономия по налогам при классической системе налогообложения

Сумма договора аренды с правом выкупа (с НДС)	<b>2 350 000</b> ₽
Сумма НДС	<b>391 667</b> ₽
Сумма, вычета из налогооблагаемой базы по налогу на прибыль (без НДС) <sup>1</sup>	<b>566 667</b> ₽

<sup>1</sup>Ежемесячные платежи по аренде относятся к затратной части компании

АО «Группа Грассманн и Ломтев»  
8 800 100-51-81, [info@gl-pno.ru](mailto:info@gl-pno.ru)