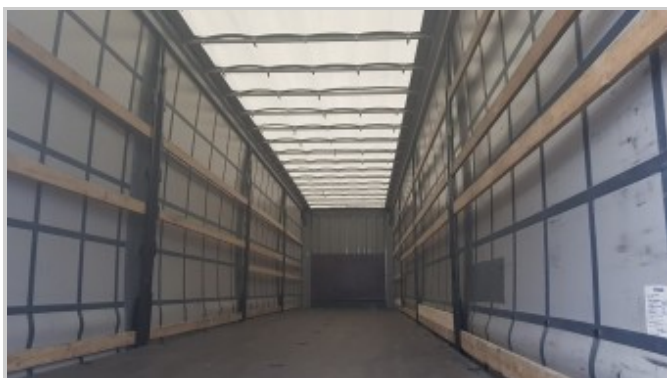




Шторный полуприцеп Krone 2017 г. в.



KRONE		Fahrzeugwerk Krone Beteiligungs-GmbH a1120074610272		KRONE	
Typ	SD	WKESD00000786567			
	12840 g/m ²	0	28000 kg	1	41550 kg
W	2500 mm	0	14000 kg	1	14000 kg
h _h	1200 mm	1	8000 kg	2	8000 kg
		2	8000 kg	3	8000 kg
		3	8000 kg	3	9000 kg

АО "Группа Грассманн и Ломтев"
8 800 100-51-81, info@gl-pno.ru



Шторный полуприцеп Krone 2017 г. в.



Стоимость: **2 350 000** рублей

Техническое описание:

Тип	Шторный полуприцеп
Модель	SD
Количество осей	3
Марка осей	SAF IntraDisc
Тормоза	Дисковые тормоза
Задний портал	Ворота
Пробег	

Дополнительная информация:

- ✓ Без пробега по РФ
- ✓ Кредит или лизинг в день обращения
- ✓ Обмен техники по схеме trade-in
- ✓ Собственная программа финансирования (рассрочка)
- ✓ ABS
- ✓ Коники в комплекте
- ✓ Пневматическая подвеска
- ✓ Можем установить новый тент
- ✓ Можем нанести на тент рекламу
- ✓ Отверстия в полу под коники
- ✓ Пол из клееной фанеры
- ✓ Сдвижная крыша
- ✓ Сдвижные бока
- ✓ Стальные двери, петли, стойки и передняя стенка
- ✓ Усиленная рама (под кран-балку)

АО "Группа Грассмманн и Ломтев"
8 800 100-51-81, info@gl-pno.ru

Шторный полуприцеп Krone 2017 г. в.



Аренда с правом выкупа, срок 6 месяцев:

Балансодержатель:	Арендодатель
Регистрация ТС:	Арендодатель
Страхование:	0 рублей
Комиссионный сбор за оформление сделки:	0 рублей
Авансовый платеж (от 35%):	822 500 (в т. ч. НДС 137 083) рублей
Ежемесячный платеж:	94 000 (в т. ч. НДС 15 667) рублей
Выкупной платеж:	963 500 (в т. ч. НДС 160 583) рублей

График платежей включая НДС 18% (российский рубль)

№1 - 822 500	№5 - 94 000
№2 - 94 000	№6 - 94 000
№3 - 94 000	№7 - 963 500
№4 - 94 000	



Экономия по налогам при классической системе налогообложения:

Сумма договора аренды с правом выкупа (с НДС)	2 350 000 рублей
Сумма НДС	391 667 рублей
Сумма, вычета из налогооблагаемой базы по налогу на прибыль (Без НДС)	470 000 рублей

Ежемесячные платежи по аренде относятся к затратной части компании

АО "Группа Грассманн и Ломтев"
8 800 100-51-81, info@gl-pno.ru

Шторный полуприцеп Krone 2017 г. в.



Аренда с правом выкупа, срок 12 месяцев

Балансодержатель	Арендодатель
Регистрация ТС	Арендодатель
Страхование	0 рублей
Комиссионный сбор за оформление сделки	0 рублей
Авансовый платеж (от 35%)	822 500 (в т. ч. НДС 137 083) рублей
Ежемесячный платеж (в среднем)	60 000 (в т. ч. НДС 10 000) рублей
Выкупной платеж	585 625 (в т. ч. НДС 97 604) рублей

График платежей включая НДС 18% (российский рубль)

№1 - 822 500	№6 - 80 000	№11 - 40 000
№2 - 80 000	№7 - 80 000	№12 - 40 000
№3 - 80 000	№8 - 261 875	№13 - 40 000
№4 - 80 000	№9 - 40 000	№14 - 585 625
№5 - 80 000	№10 - 40 000	



Экономия по налогам при классической системе налогообложения

Сумма договора аренды с правом выкупа (с НДС)	2 350 000 рублей
Сумма НДС	391 667 рублей
Сумма, вычета из налогооблагаемой базы по налогу на прибыль (без НДС) ¹	566 667 рублей

¹Ежемесячные платежи по аренде относятся к затратной части компании

АО "Группа Грассманн и Ломтев"
8 800 100-51-81, info@gl-pno.ru