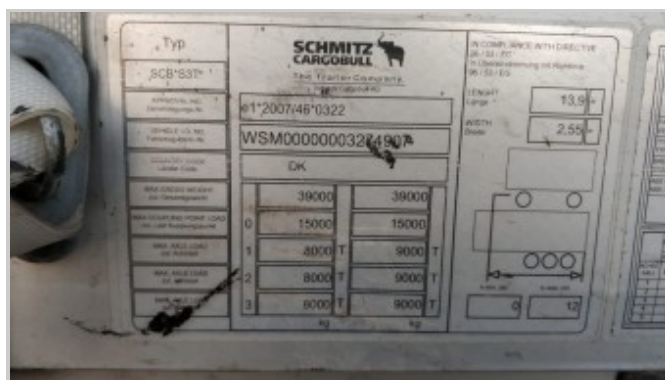
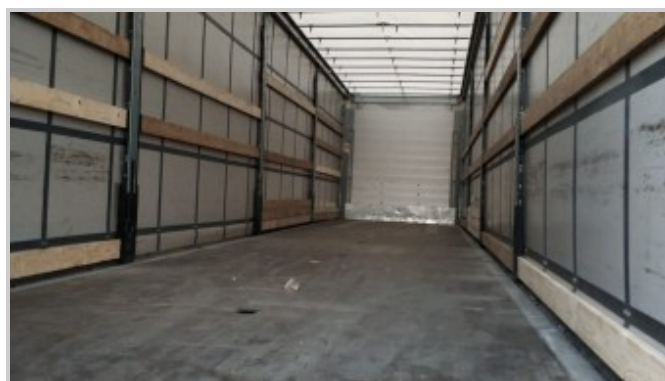




Шторный полуприцеп Schmitz 2017 г. в.



АО «Группа Грассманн и Ломтев»
8 800 100-51-81, info@gl-pno.ru





Стоимость: 2 097 000 ₺

Техническое описание:

| | |
|-----------------|--------------------|
| Тип | Шторный полуприцеп |
| Модель | SCB*S3T |
| Год выпуска | 2017 |
| Количество осей | 3 |
| Марка осей | ROTOS (Schmitz) |
| Тормоза | Дисковые тормоза |
| Задний портал | Ворота |

Дополнительная информация:

- ✓ Без пробега по РФ
- ✓ Кредит или лизинг в день обращения
- ✓ Обмен техники по схеме trade-in
- ✓ Собственная программа финансирования (рассрочка)
- ✓ ABS
- ✓ Коники в комплекте
- ✓ Пневматическая подвеска
- ✓ Можем установить новый тент
- ✓ Можем нанести на тент рекламу
- ✓ Отверстия в полу под коники
- ✓ Оцинкованная рама, передняя стенка
- ✓ Пол из клееной фанеры
- ✓ Сдвижная крыша
- ✓ Сдвижные бока

АО «Группа Грассмэнн и Ломтев»
8 800 100-51-81, info@gl-pno.ru



Аренда с правом выкупа, срок 6 месяцев:

| | |
|---------------------------|--|
| Балансодержатель | Арендодатель |
| Регистрация ТС | Арендодатель |
| Страхование | 0 ₺ |
| Комиссионный сбор | 0 ₺ |
| Авансовый платеж (от 50%) | 1 048 500 (в т. ч. НДС 174 750) ₺ |
| Ежемесячный платеж | 83 880 (в т. ч. НДС 13 980) ₺ |
| Выкупной платеж | 545 220 (в т. ч. НДС 90 870) ₺ |

График платежей включая НДС 20% (российский рубль)

| | |
|----------------|--------------|
| №1 - 1 048 500 | №5 - 83 880 |
| №2 - 83 880 | №6 - 83 880 |
| №3 - 83 880 | №7 - 545 220 |
| №4 - 83 880 | |



Экономия по налогам при классической системе налогообложения:

| | |
|---|--------------------|
| Сумма договора аренды с правом выкупа (с НДС) | 2 097 000 ₺ |
| Сумма НДС | 349 500 ₺ |
| Сумма, вычета из налогооблагаемой базы по налогу на прибыль (Без НДС) | 419 400 ₺ |

Ежемесячные платежи по аренде относятся к затратной части компании

АО «Группа Грассманн и Ломтев»
8 800 100-51-81, info@gl-pno.ru



Аренда с правом выкупа, срок 12 месяцев

| | |
|--------------------------------|--|
| Балансодержатель | Арендодатель |
| Регистрация ТС | Арендодатель |
| Страхование | 0 ₽ |
| Комиссионный сбор | 0 ₽ |
| Авансовый платеж (от 50%) | 1 048 500 (в т. ч. НДС 174 750) ₽ |
| Ежемесячный платеж (в среднем) | 60 000 (в т. ч. НДС 10 000) ₽ |
| Выкупной платеж | 226 375 (в т. ч. НДС 37 729) ₽ |

График платежей включая НДС 20% (российский рубль)

| | | |
|----------------|--------------|---------------|
| №1 - 1 048 500 | №6 - 80 000 | №11 - 40 000 |
| №2 - 80 000 | №7 - 80 000 | №12 - 40 000 |
| №3 - 80 000 | №8 - 142 125 | №13 - 40 000 |
| №4 - 80 000 | №9 - 40 000 | №14 - 226 375 |
| №5 - 80 000 | №10 - 40 000 | |



Экономия по налогам при классической системе налогообложения

| | |
|--|--------------------|
| Сумма договора аренды с правом выкупа (с НДС) | 2 097 000 ₽ |
| Сумма НДС | 349 500 ₽ |
| Сумма, вычета из налогооблагаемой базы по налогу на прибыль (без НДС) ¹ | 566 667 ₽ |

¹Ежемесячные платежи по аренде относятся к затратной части компании

АО «Группа Грассманн и Ломтев»
8 800 100-51-81, info@gl-pno.ru