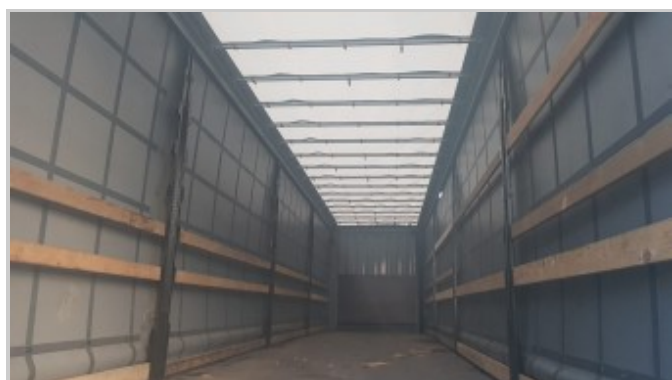




# Шторный полуприцеп Krone 2016 г. в.



АО «Группа Грассманн и Ломтев»  
8 800 100-51-81, [info@gl-pno.ru](mailto:info@gl-pno.ru)



# Шторный полуприцеп Krone 2016 г. в.



**Стоимость: 2 297 000 ₺**

## Техническое описание:

Тип	Шторный полуприцеп
Модель	SD
Год выпуска	2016
Количество осей	3
Марка осей	SAF IntraDisc
Тормоза	Дисковые тормоза
Задний портал	Ворота

## Дополнительная информация:

- ✓ Без пробега по РФ
- ✓ Кредит или лизинг в день обращения
- ✓ Обмен техники по схеме trade-in
- ✓ Собственная программа финансирования (рассрочка)
- ✓ ABS
- ✓ Коники в комплекте
- ✓ Крюк для сдвигания тента
- ✓ Пневматическая подвеска
- ✓ Можем установить новый тент
- ✓ Можем нанести на тент рекламу
- ✓ Отверстия в полу под коники
- ✓ Пол из клееной фанеры
- ✓ Сдвижная крыша
- ✓ Сдвижные бока
- ✓ Стальные двери, петли, стойки и передняя стенка
- ✓ Усиленная рама (под кран-балку)

АО «Группа Грассманн и Ломтев»  
8 800 100-51-81, [info@gl-pno.ru](mailto:info@gl-pno.ru)

# Шторный полуприцеп Krone 2016 г. в.



## Аренда с правом выкупа, срок 6 месяцев:

Балансодержатель	Арендодатель
Регистрация ТС	Арендодатель
Страхование	0 ₺
Комиссионный сбор	0 ₺
Авансовый платеж (от 50%)	<b>1 148 500</b> (в т. ч. НДС 191 417) ₺
Ежемесячный платеж	<b>91 880</b> (в т. ч. НДС 15 313) ₺
Выкупной платеж	<b>597 220</b> (в т. ч. НДС 99 537) ₺

### График платежей включая НДС 20% (российский рубль)

№1 - 1 148 500	№5 - 91 880
№2 - 91 880	№6 - 91 880
№3 - 91 880	№7 - 597 220
№4 - 91 880	



### Экономия по налогам при классической системе налогообложения:

Сумма договора аренды с правом выкупа (с НДС)	<b>2 297 000 ₺</b>
Сумма НДС	<b>382 833 ₺</b>
Сумма, вычета из налогооблагаемой базы по налогу на прибыль (Без НДС)	<b>459 400 ₺</b>

Ежемесячные платежи по аренде относятся к затратной части компании

АО «Группа Грассманн и Ломтев»  
8 800 100-51-81, [info@gl-pno.ru](mailto:info@gl-pno.ru)

Шторный полуприцеп Krone 2016 г. в.



## Аренда с правом выкупа, срок 12 месяцев

Балансодержатель	Арендодатель
Регистрация ТС	Арендодатель
Страхование	0 ₽
Комиссионный сбор	0 ₽
Авансовый платеж (от 50%)	<b>1 148 500</b> (в т. ч. НДС 191 417) ₽
Ежемесячный платеж (в среднем)	<b>60 000</b> (в т. ч. НДС 10 000) ₽
Выкупной платеж	<b>301 375</b> (в т. ч. НДС 50 229) ₽

### График платежей включая НДС 20% (российский рубль)

№1 - 1 148 500	№6 - 80 000	№11 - 40 000
№2 - 80 000	№7 - 80 000	№12 - 40 000
№3 - 80 000	№8 - 167 125	№13 - 40 000
№4 - 80 000	№9 - 40 000	№14 - 301 375
№5 - 80 000	№10 - 40 000	



### Экономия по налогам при классической системе налогообложения

Сумма договора аренды с правом выкупа (с НДС)	<b>2 297 000</b> ₽
Сумма НДС	<b>382 833</b> ₽
Сумма, вычета из налогооблагаемой базы по налогу на прибыль (без НДС) <sup>1</sup>	<b>566 667</b> ₽

<sup>1</sup>Ежемесячные платежи по аренде относятся к затратной части компании

АО «Группа Грассманн и Ломтев»  
8 800 100-51-81, [info@gl-pno.ru](mailto:info@gl-pno.ru)